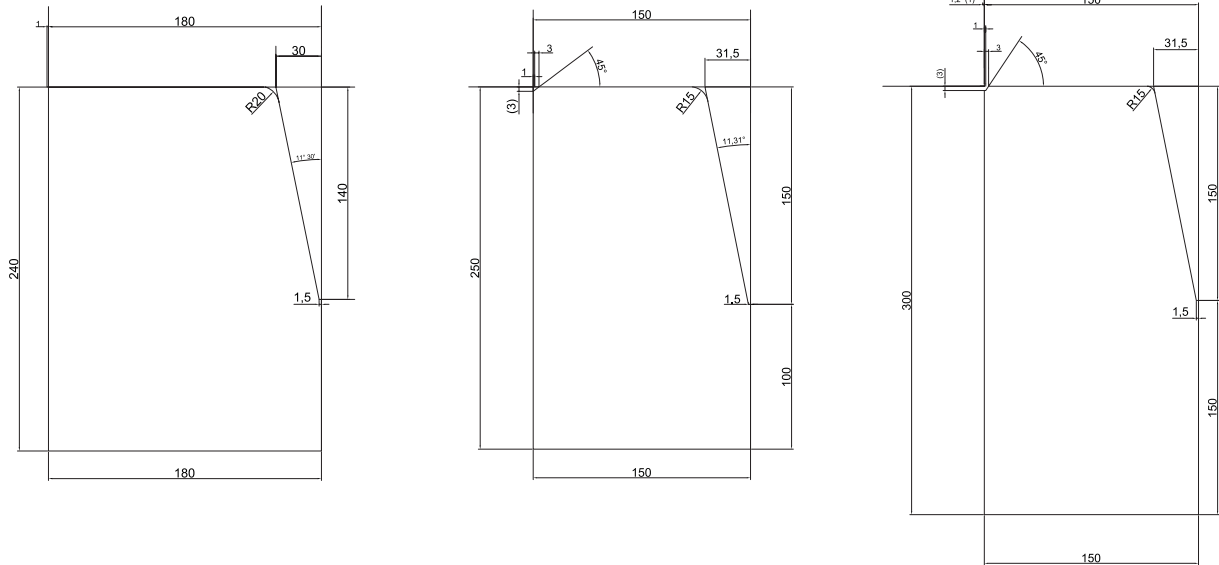
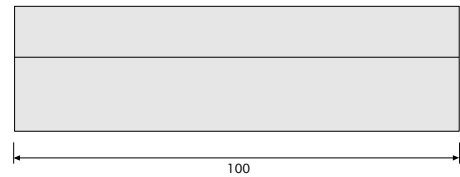


Cestovni rubnjaci



Dimenzije: 100/25/15 cm
100/24/18 cm
100/30/15 cm
Boja: siva



Ugradnja rubnjaka:

Cestovni rubnjak služi za odvajanje prometne površine, a ujedno i učvršćuje rub vozne površine. Prilikom ugradnje mora se pripremiti odgovarajuća podloga kako ne bi došlo do oštećenja kolnika uslijed velikih prometnih opterećenja. Naši cestovni rubnjaci ispunjavaju zahtjeve norme HRN EN 1340 čija fizičko - mehanička svojstva u potpunosti odgovaraju visokim zahtjevima u cestogradnji. Za ugradnju cestovnih rubnjaka preporučamo upotrebu suhog morta.

Temelj

1. Izvođenje podloge

1.1 Iskop tla

1.2 Navoz protusmrzavajuće podloge

Podloga rubnjaka mora imati odgovarajuću stabilnost koja se postiže zbijanjem podloge.

2. Betonska podloga

Uvijeti cestovnog prometa zahtjevaju izvođenje betonske podloge za cestovne rubnjake betonom minimalne kvalitete C 16/20 - kod podneblja izloženim utjecajima smrzavanja i / ili soli za posipanje tla, potrebno je prilagoditi vrstu betona. Za ugradnju cestovnih rubnjaka preporučamo upotrebu suhog morta.

Polaganje cestovnih rubnjaka

1. Podloga mora biti izvedena paralelno na budući položeni rubnjak.
2. Polaganje cestovnih rubnjaka mora se izvoditi tako da se podloga ravnomjerno optereti.
3. Kontaktne površine rubnjaka se prije polaganja moraju navlažiti vodom.
4. Prilikom polaganja na vlažnu betonsku podlogu paziti da se beton obradi prije stvrdnjavanja kako bi se osigurala povezanost rubnjaka i podloge.
5. Cestovni rubnjaci polažu se s izvođenjem fuge. Ukoliko se fuge ne ispunjavaju (ne zatvaraju) moraju iznositi min. 5 mm, a ukoliko se ispunjavaju (fugiraju) onda iznose 10 mm.
6. Cestovni rubnjaci se polažu uspravno, ne pognuto na potrebnu visinu.
7. Ukoliko se primjenjuje malj ili bilo koji drugi alat kako bi se postigla planirana visina, obavezno ispod peko rubnjaka staviti drvenu letvu.
8. Betonska pasica koja bočno podupire rubnjak ugrađuje se odmah nakon polaganja rubnjaka na betonski temelj kako bi se osigurala povezanost s podlogom rubnjaka. Stoga se beton pasice mora vibrirati kako bi se povezao s podlogom.
9. Spojevi (fuge) između rubnjaka se, ukoliko se zahtjeva, popunjavaju s elastičnim trajnim masama. Fuge se popunjavaju min. 5 mm dubine.